

## Signalert V4

# L'app smartphone pour partager vos témoignages sur les impacts des phénomènes extrêmes et agir pour les Objectifs de Développement Durable

---

**Un outil unique pour détecter, décrire, partager les impacts et atteintes aux personnes, aux biens, aux ressources naturelles et agricoles, à l'environnement par les phénomènes d'origines humaines ou naturelles**

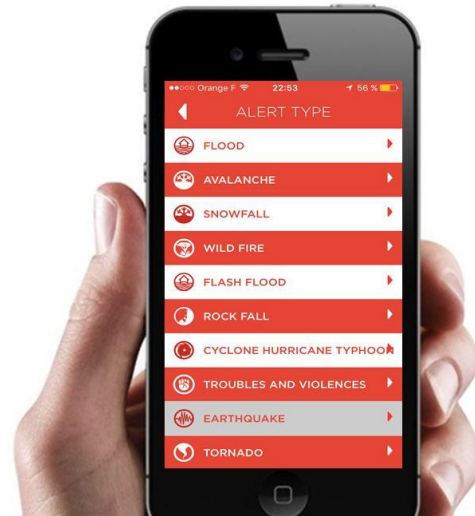
Quatre ans après sa première mise en ligne sur Appstore et Googleplay, SIGNALERT introduit la V4 de son application smartphone et offre à chacun un outil pour décrire et partager les témoignages sur les effets des risques naturels, les impacts des changements climatiques, de phénomènes d'origine humaine, d'accidents industriels.

Avec sa nouvelle version disponible depuis février 2018, l'app permet désormais de décrire 25 phénomènes différents portant atteinte à l'environnement, aux infrastructures, à la santé et à la sécurité des personnes, des biens, de l'environnement, des ressources naturelles.



18 phénomènes naturels peuvent désormais être décrits avec l'app SIGNALERT V4 :

1. crue
2. crue torrentielle
3. avalanche
4. chute de neige
5. incendie de forêt
6. chute de bloc
7. séisme
8. cyclone/ouragan/typhon
9. submersion marine
10. Tornade
11. Tsunami
12. Eruption volcanique
13. Glissement de terrain
14. Vague de chaleur
15. Sécheresse
16. Température élevée
17. Pluie intense
18. Invasion acridienne



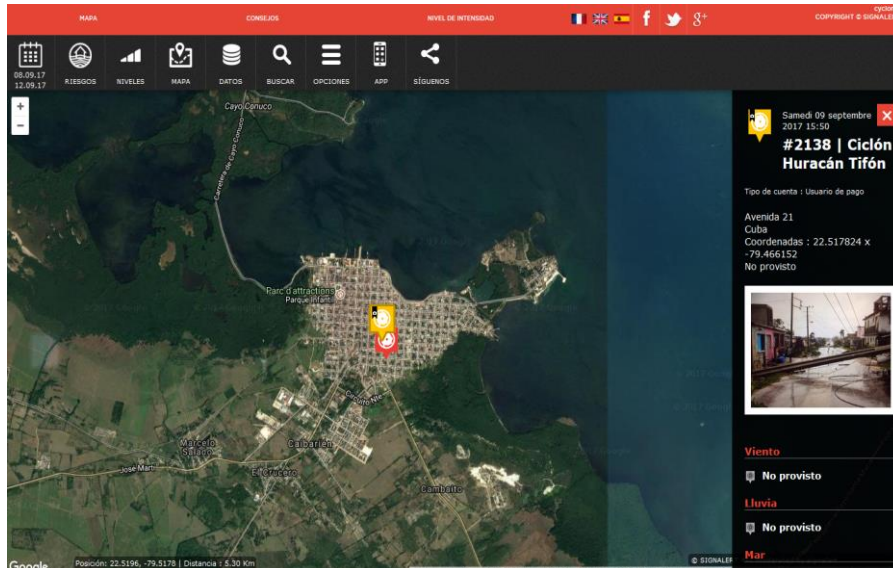
Et 7 phénomènes d'origine humaine :

1. Troubles et violences
2. Pollution marine et des plages
3. Décharges sauvages ou illégales
4. Accidents/routiers ou de transport
5. Incendies et explosions
6. Qualité de l'air
7. Attentats

L'extension à ces nouveaux phénomènes offre maintenant une capacité de couverture de la plupart des grands problèmes et défis environnementaux, de santé, de sécurité auxquels fait face notre planète et sa population.

Le principe reste le même pour tous les phénomènes : partager une date, une heure, une géolocalisation, des images, la description de l'intensité du phénomène et le niveau d'impact sur les enjeux endommagés. Certains des phénomènes sont décrits avec un questionnaire permettant de caler sa gravité sur des échelles d'intensité simples, toujours basées sur des marqueurs universels d'intensités (ex : hauteur d'eau) reconnaissables par n'importe qui, quel que soit le lieu. Ces échelles de gravité sont ramenées à 3 ou 4 niveaux d'intensité et rattachées à des échelles d'usage international lorsqu'elles existent. Dans certains, la collaboration avec des organismes de recherche français nous a permis de développer de nouvelles échelles innovantes. Ainsi, l'app propose la description d'impact de séismes avec une échelle nouvelle basée sur des marqueurs environnementaux plus diversifiées que les échelles classiques (EMS 98, MSK, MMI) fondées uniquement sur des niveaux de dommages aux bâtiments.

En matière de description en temps réel des situations de terrain, l'approche est plus directe et efficace que l'usage des flux de données captés les réseaux sociaux de plus en plus dominé par une masse de fake news ou de comptes fictifs générés automatiquement. Cette masse de données polluantes nécessite désormais une artillerie lourde et un processus fastidieux de vérification, de contrôle visuel ou via des logiciels, de la véracité, de l'intérêt du contenu des messages et des images et le plus souvent sans géolocalisation.



Les descriptions envoyées par chaque utilisateur de l'app smartphone sont partagées entre usagers dans leur environnement proche mais aussi publiées sur des webservices cartographiques ouverts à tous, tels que les portails OPENCYCLONE ou SENEGALRISK.

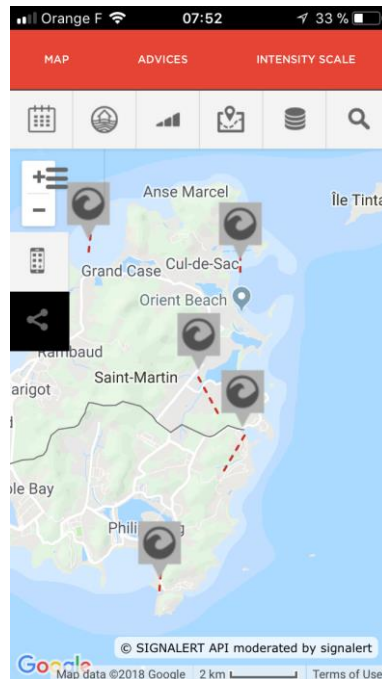
Ces cartes donnent accès en temps réel aux alertes émises par les utilisateurs de l'app et y persistent une semaine. Un exemple est accessible sur le portail OPEN CYCLONE (alertes persistant sur le site 2 semaines) : <https://bit.ly/2pl7BXy>

## Contribuez aux objectifs du cadre de Sendai pour la réduction des risques de catastrophes naturelles

L'app SIGNALERT répond à de multiples objectifs de l'accord de Sendai des Nations Unies pour la réduction du risque de catastrophes naturelles, publié en 2015 (<https://www.unisdr.org/we/coordinate/hfa-post2015>)

La multiplicité des phénomènes qui peuvent être décrits précocement dès les premiers stades de montée en puissance, la description améliorée des situations sur le terrain pendant ou après les crises, font de l'app SIGNALERT **un des seuls outils dans le monde d'alerte précoce multi phénomènes sur une plateforme unique**. L'application contient aussi de nombreux conseils de comportements par type de phénomène et pour différentes niveaux d'intensité, régulièrement complétés par de nouveaux conseils. L'App contribue donc à **améliorer la résilience des personnes, des biens, des infrastructures, améliore les interventions préventives ou post-crisis**.

A la mi-mars 2018 l'app et les fonctionnalités des services web ont été testé parallèle à l'exercice **CARIBE WAVE 2018** de simulation d'une alerte tsunami dans la région caraïbes. Les fonctions de détection d'évènements se sont automatiquement pour alerter les usagers de l'app et des services web sur la base d'alerte tsunami simulées avec l'application smartphone.



## Valorisation : contribuez personnellement aux objectifs de développement durable

Les 17 Objectifs de Développement Durable introduits en 2015, par les Nations unies, ont besoin de la contribution de tous les citoyens et de tous les acteurs publics ou de la société civile, pour être atteints en 2030.

Les opérations de promotion de ces Objectifs de développement Durables (ODD) se multiplient avec des incitations à s'impliquer individuellement, en proposant de nombreuses modalités d'actions personnelles (sur le web <http://sdgactioncampaign.org/> et sur Twitter [#ACT4SDGS](https://twitter.com/ACT4SDGS)).

Avec l'app SIGNALERT vous pouvez choisir votre thème de prédilection, votre cause, ou contribuer à plusieurs thèmes à la fois selon les situations que vous rencontrez. Vous devenez acteurs de sciences et de cartographie participative, augmentez la visibilité et les sensibilisations aux atteintes à l'environnement et à l'intégrité des biens et des personnes au quotidien, et selon les phénomènes, vous contribuez à la réduction de ses impacts.

Signalert fonctionnant dans le monde entier, vos témoignages seront utiles que vous soyez sur un parcours pour aller travailler, en mission dans une zone peu sûre, ou choqué par une pollution déversée sous vos yeux dans le site de vos vacances ou sur votre propriété.





Avec l'abonnement au webservice SIGNALERT, vous pourrez créer votre réseau d'utilisateurs veilleurs affilié, motivés par une ou plusieurs questions environnementales ou concernés par des risques naturels, Technologiques. Nous créons votre réseau pour vous et vous pouvez ensuite communiquer avec votre communauté via l'app, l'interface web ou d'autres réseaux sociaux et organiser la collecte de données qui vous concerne.

Vous pouvez organiser des campagnes d'identification de points chauds liés à votre thème, comme le repérage de décharges sauvages et partager les informations à travers l'app ou un portail web que nous créons pour votre communauté, que ce soit à l'échelle d'une commune, d'un pays, d'un continent. De multiples usages sont possibles :

- la localisation de déversement de polluants dans les eaux douces ou marines, lors d'une inondation
- la localisation de zones de recul de plage après une tempête.
- La localisation et la description en temps réel de dommages et d'impacts d'évènement et catastrophes naturelles.
- votre perception de pollutions qui dégradent la qualité de l'air en zone urbaine polluée ou lors d'incendie de forêt.
- Signaler et partagez autour de vous des situations de troubles ou de violences, géolocalisées, que vous soyez près de chez ou en déplacement à l'étranger.

L'app Signalert est gratuite et disponible sur Appstore et Googleplay.

[www.signalert.net](http://www.signalert.net) contact : [signalert@orange.fr](mailto:signalert@orange.fr)

Suivez nous sur    

tel : +33142372896

